

GIEE LAIT BIO BAS CARBONE



| Analyse des échanges sur Whatsapp et entretiens avec des membres

Caroline TOSTAIN
07/04/2021

Le GIEE LAIT BIO BAS CARBONE

Qui sont ses membres?

- Eleveurs laitiers bios du Sud de la Manche. 12 exploitations
- Quasi-parité hommes/femmes
- Présence régulière des salariés ou apprentis lors des réunions présentiels
- Groupe technique labélisé en GIEE animé par la Chambre d'Agriculture Manche
- Groupe fermé créé en 2010. L'introduction de nouveaux membres se fait par cooptation et validation de l'ensemble des membres.

Objet du GIEE

- Le GIEE a été déposé en 2018, pour entamer un travail autour de la réduction de l'empreinte carbone et l'adaptation aux changements climatiques en élevage laitier biologique.
- Thématiques : pâturage, fourrages, cultures, santé animale, plantation de haie, chemins et infrastructures sur la ferme...

Infrastructure technique

Groupe technique labélisé en GIEE depuis 2018 et animé par la Chambre d'agri Manche, portage CRDA BAIE
Discussion Whatsapp ouvert en janvier 2019

Contenus

Messages
Photos
Vidéos
Lien web vers articles, sites, publi réseaux sociaux

Individu

17 éleveurs laitiers bio
1 animatrice

Motifs, Objets

Echanges autour de l'agriculture biologique, de l'élevage laitier, et des changements de pratiques en lien avec le climat

Effets par rapport à la TAE

Emulation collective aux changements de pratiques
Production de références, collecte d'infos
Capitalisation de photos et vidéos des réalisations
Projet communication vidéo

Règles

Règles implicites dans la continuité du présentiel :

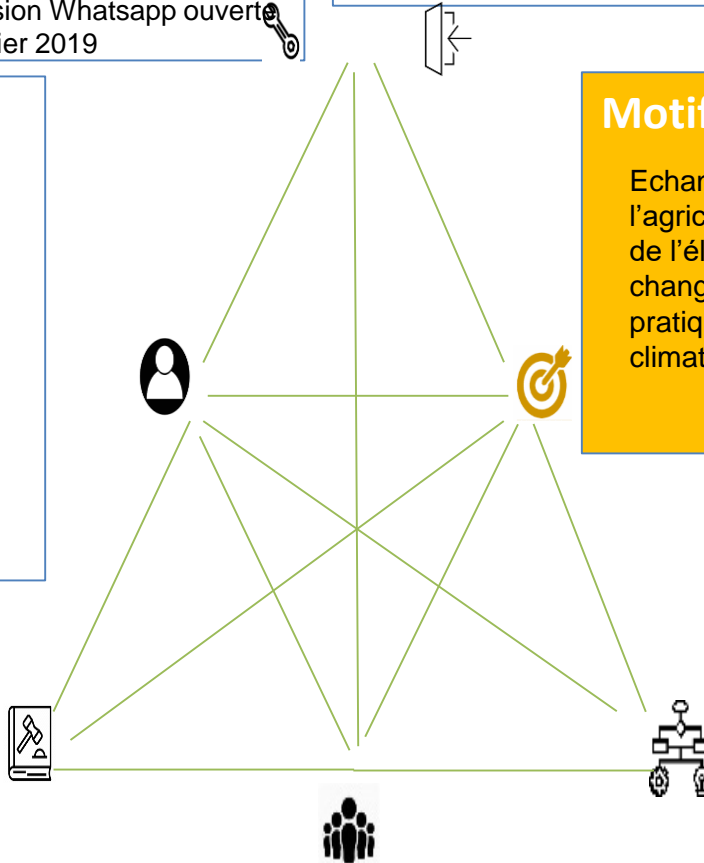
- Bienveillance
- non jugement
- Confidentialité sur les sujets éco et perso

Communauté

18 participants à la discussion Whatsapp
2044 messages échangés entre le 15 janv 2019 et le 18 fév 2021

Organisation du travail & Rôles

L'animatrice publie régulièrement des infos, réponds aux questions, organise les rencontres, demande des avis pour pilotage GIEE
Les membres publient, se répondent entre eux.
3 profils : « pousseurs » d'info, les publieurs réguliers et les observateurs





Groupe bio - Giee

Benoît, Delphine, Emmanuel, Etienne, Gildas, Jean, Lefra...



11/03/2021

Gildas G

Partage d'expériences



Gestion du Pâturage pour les veaux, grillage avant et fil arrière. Elles consomment très peu de paille avec cette herbe d' Hiver.

11:07

Etienne L

Âge des veaux

11:07

Et ration

11:08

Questions/Réponses

Valérie G

4 à 4,5 mois, 3l de lait matin et 2kg de ccé par jour

11:41



Groupe bio - Giee

Benoît, Delphine, Emmanuel, Etienne, Gildas, Jean, Lefra...



Couverture des silos d'ensilage : halte aux pneus

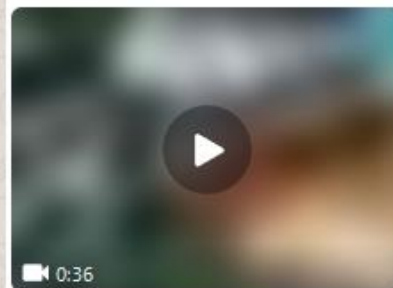
Bonnes pratiques. La profession s'engage à proscrire les pneus usagés pour couvrir les tas d'ensilage. Sacs boudins, www.eleveur-laitier.fr

<http://www.eleveur-laitier.fr/s-equiper/couverture-des-silos-densilage-halte-aux-pneus-1,17,1104413890.html>

18:35 ✓

Valérie G

Partage d'articles



Veaux au pâturage 😊

20:10

Yoann R

Superbe bravo

20:19

Thierry S

Nickel bravo

20:23

Encouragements

Romaine C

C'est du bon travail, 🙌👏 en effet on peut apporter nos veaux il y a de la place.

20:25

Magnifique! Bravo pour cette installation.

20:34 ✓

Caractéristiques de l'échantillon

Données extraites du 15 janvier 2019 au 18 février 2021



18

Nombre d'utilisateurs
8 femmes et 10 hommes



2044

Nombre de messages
échangés



465

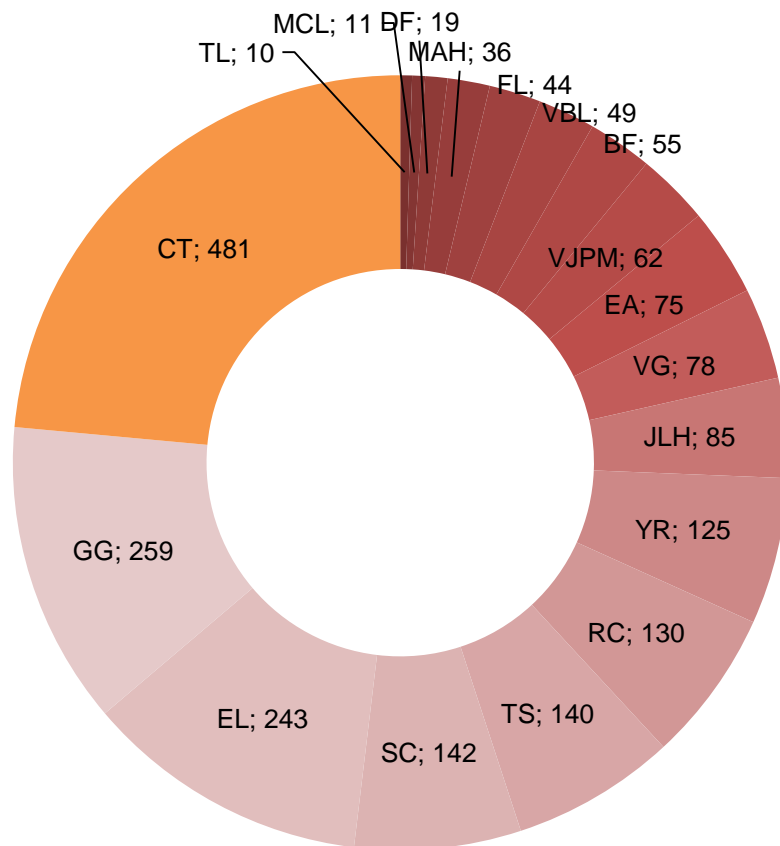
Nombres de photos ou
vidéos partagées
Soit 22% des messages envoyés



92

Nombres de sites web
partagés
Soit 4,5% des messages envoyés

Répartition des messages par utilisateur



En orange = animatrice

23%

Des messages sont publiés par l'animatrice

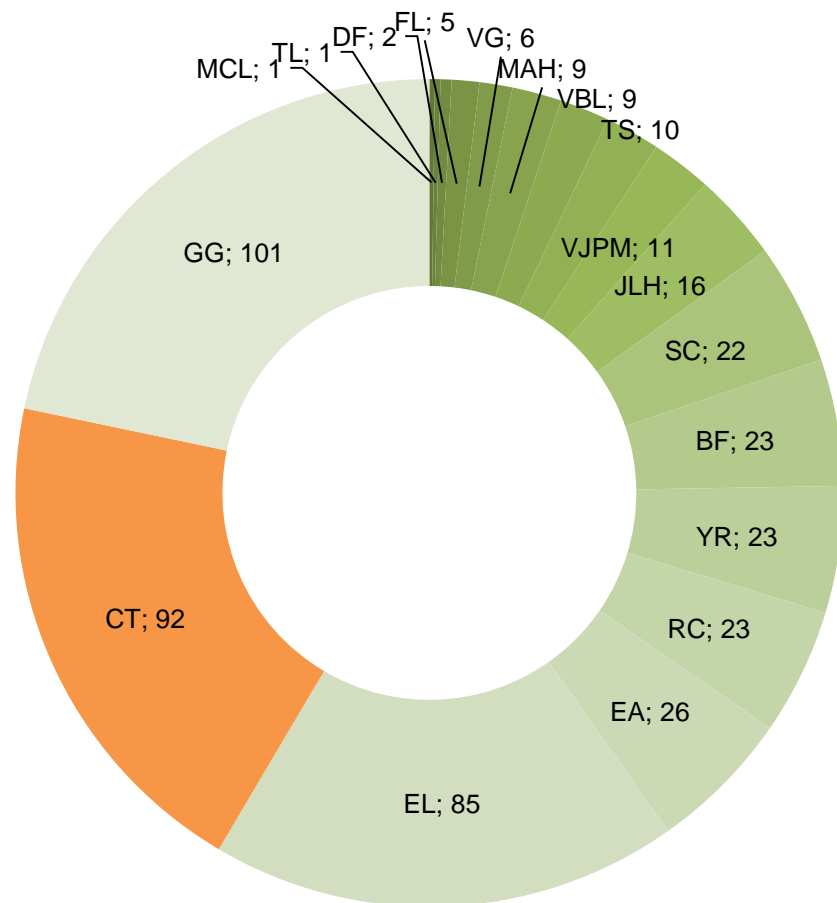
170

Messages en moyenne pour les utilisateurs assidus (hors animatrice)

De 10 à 100

Messages en moyenne pour les utilisateurs « moins » assidus (hors animatrice)

Répartition des posts de photos ou vidéo



60%

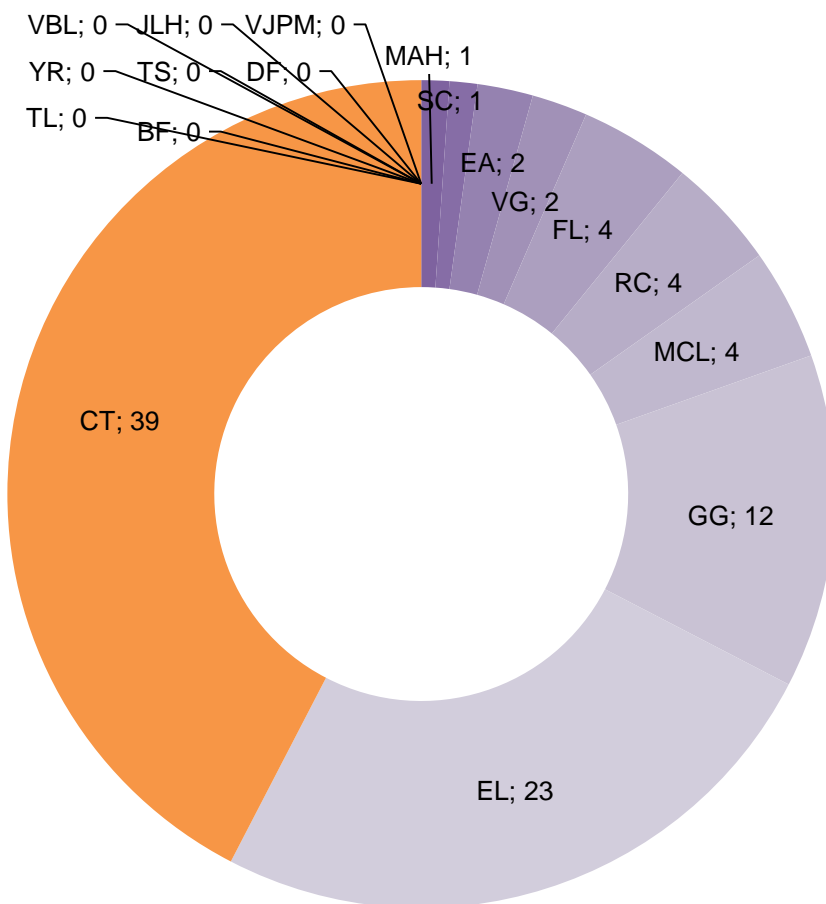
Des photos/vidéos ont été publiées par 3 utilisateurs

10

Utilisateurs sur 18 ont publié plus de 10 photos/vidéos en 2 ans

En orange = animatrice

Répartition des partages de sites web



42%

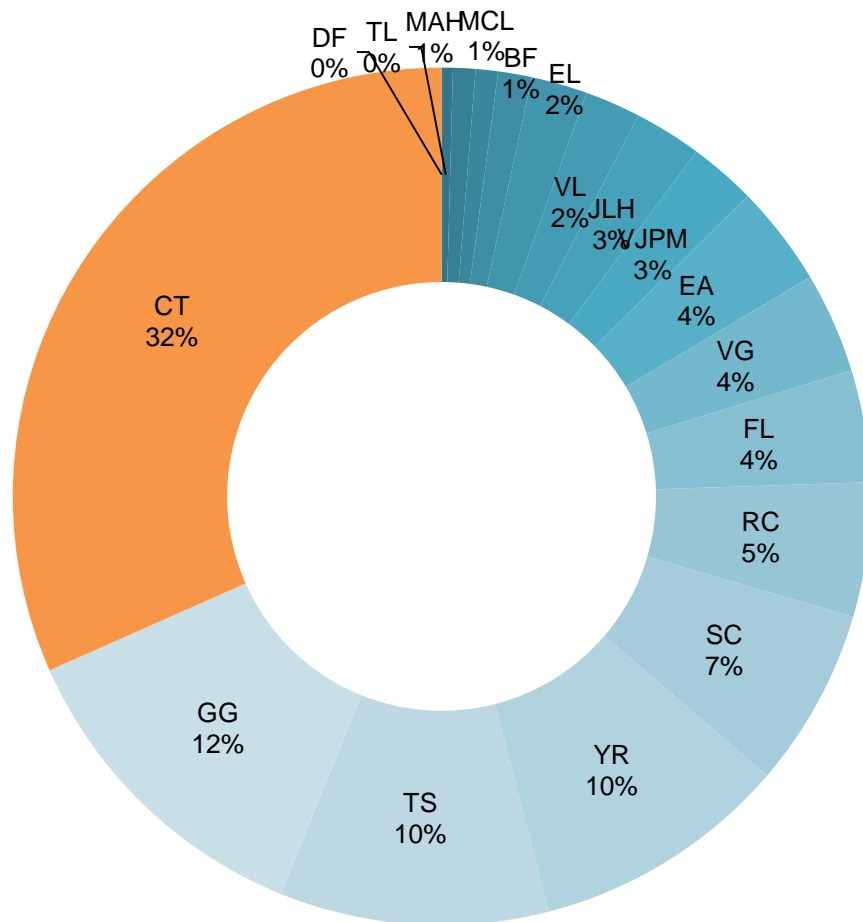
Des sites web sont partagés par l'animatrice

80%

Des sites web sont partagés par 3 utilisateurs

En orange = animatrice

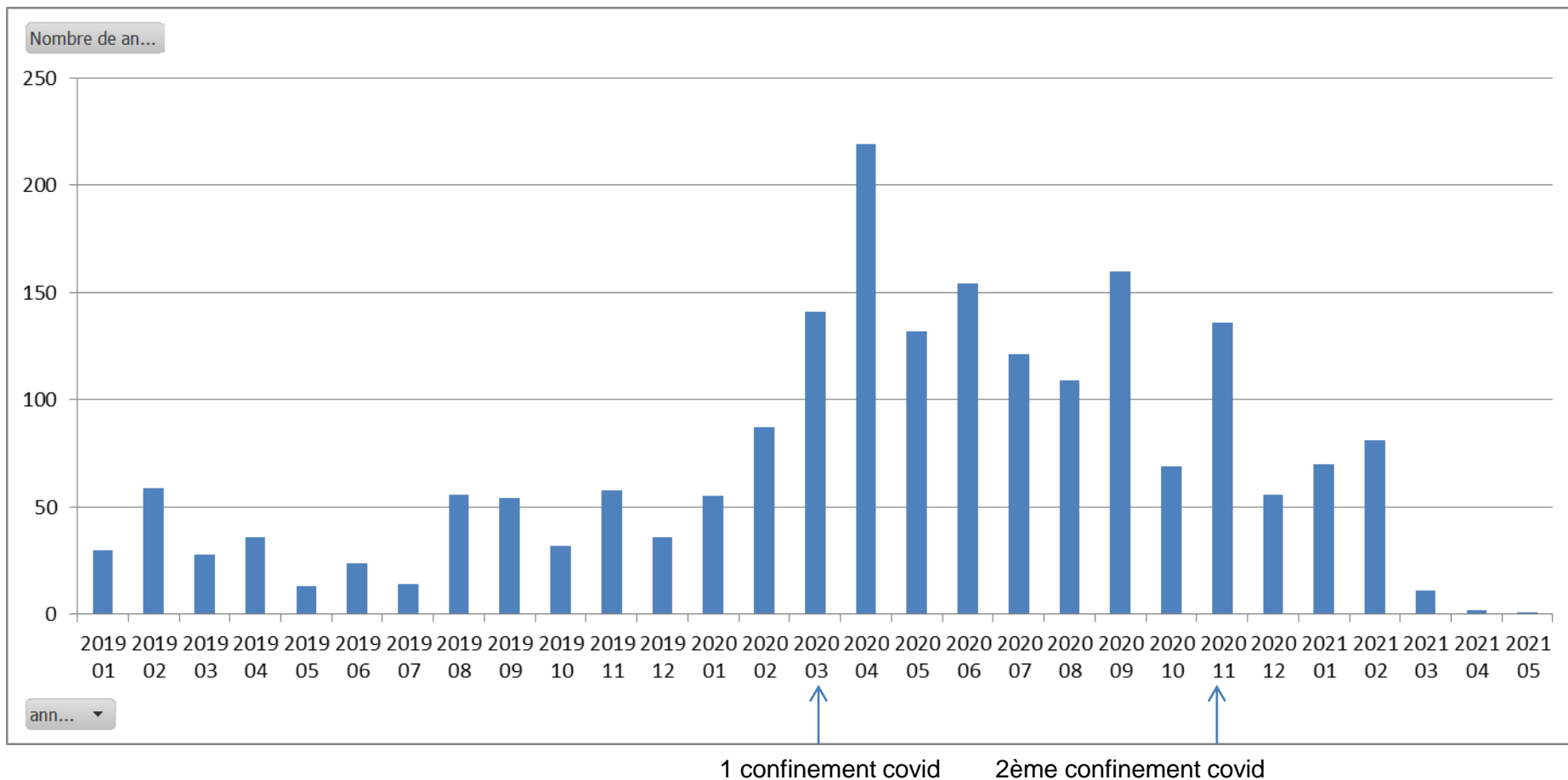
Répartition des posts avec questions



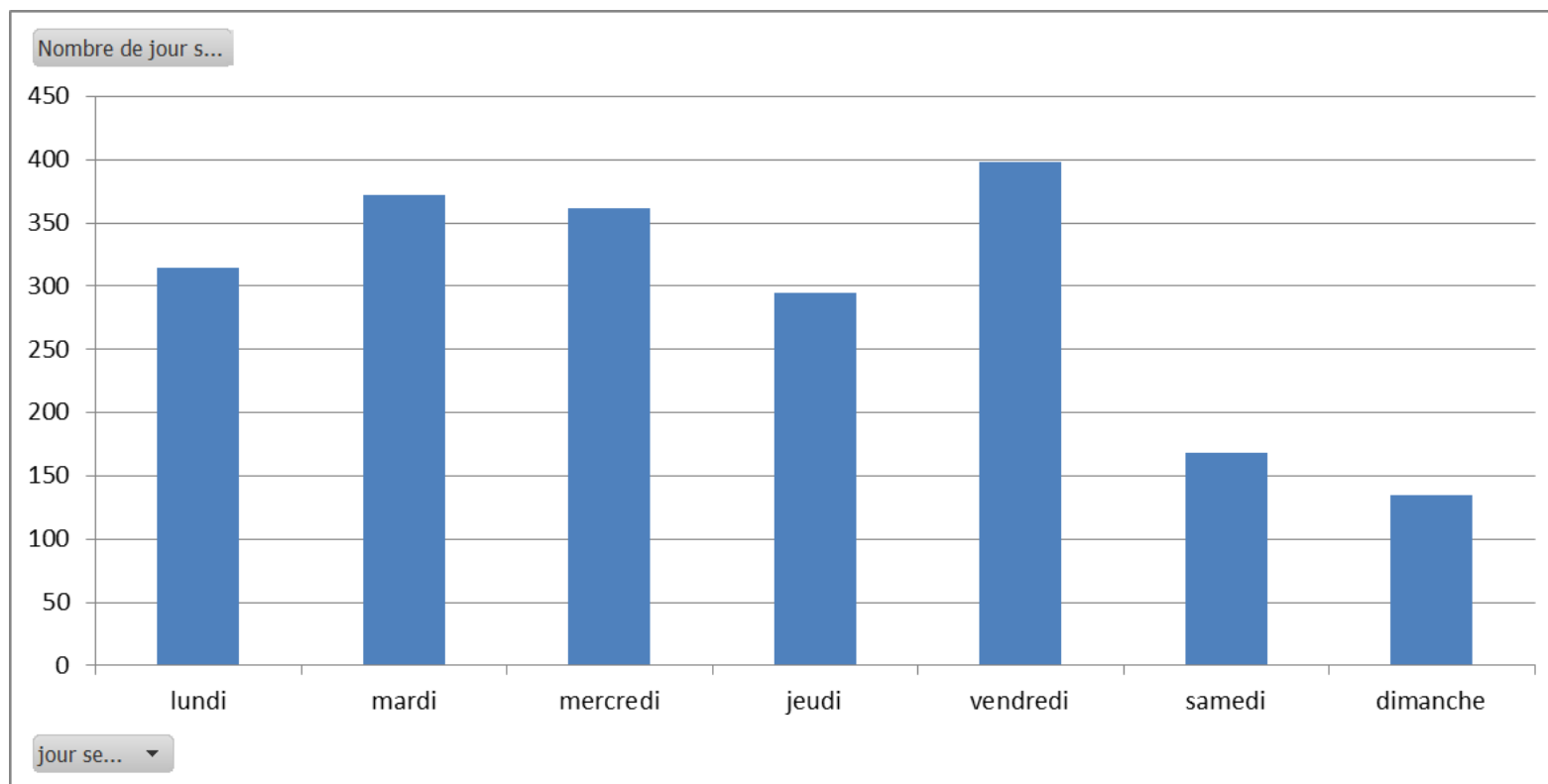
Les publieurs « modérés » mais « réguliers » sont souvent ceux qui interagissent en posant des questions aux autres.

En orange = animatrice

Répartition par mois de l'année

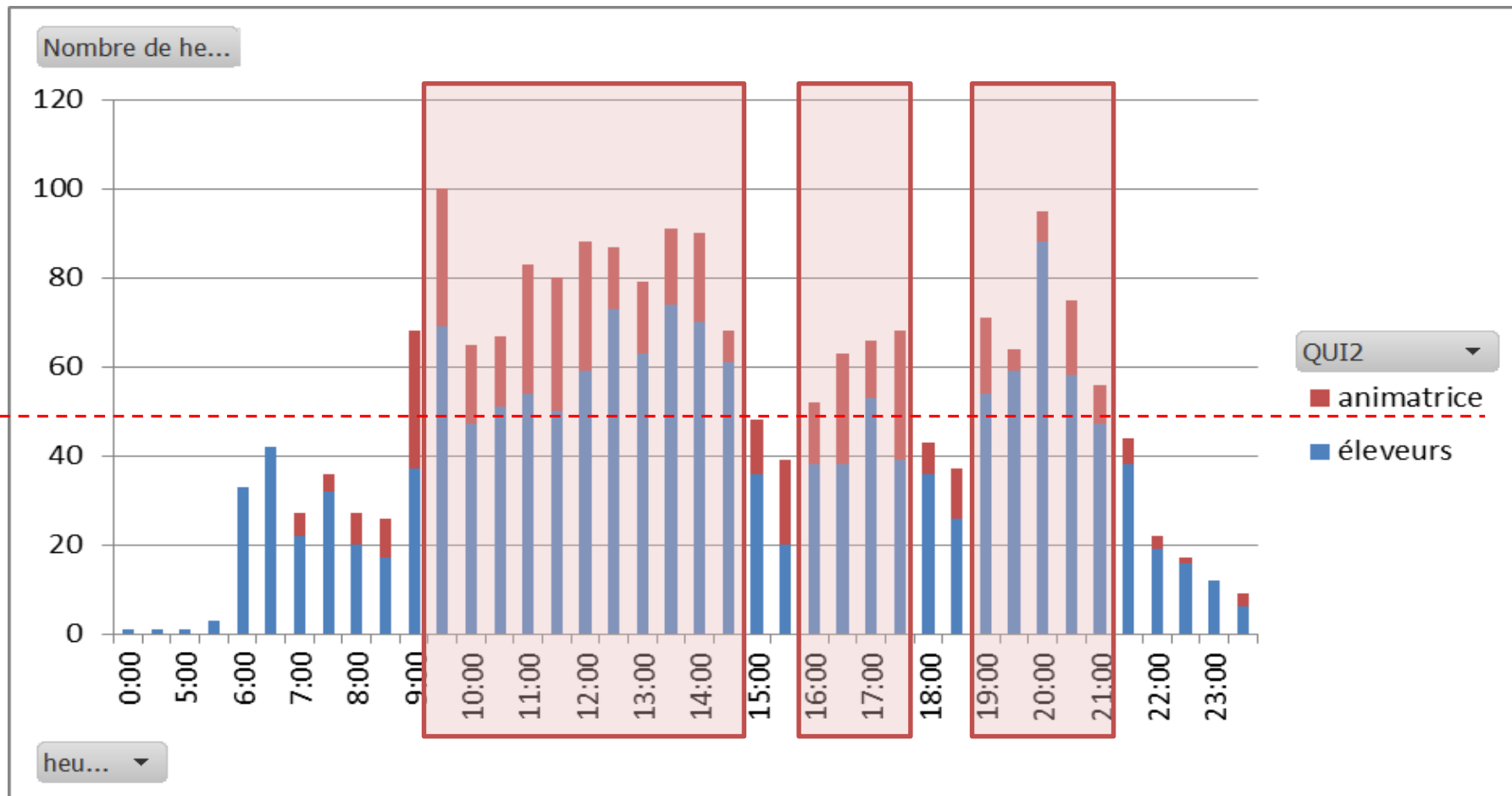


Répartition jour de la semaine



+ 50% D'échanges en semaine par rapport au week-end
(ce qui pourrait indiquer une forme de séparation vie pro/vie perso, c'est notamment vrai pour l'animatrice!)

Répartition heure de la journée



3 Plages horaires propices aux échanges

Profils des participants, parcours pro et ouverture

Profils

- Exploitations individuelles ou familiales (couple, parents/enfants)
- Âge entre 26 et 62 ans, moyenne à 45 ans, ½ du groupe à env 50 ans
- Quasi tous de formation agricole (BAC AGRI, BTS) sauf 2 exploitantes (coiffure, autre)
- Relations par le biais de leurs études (même lycée), proximité géographique (même commune, même CUMA...)



Ouverture

Des profils d'individus ouverts sur l'extérieur:

- *Participations à d'autres groupes techniques, formations, associations de dév agri*
- *Responsabilité dans des structures agricoles (CUMA, OP, CA, MSA...) ou mandat d'élus locaux*
- *Impliqués dans la vie sportive et culturelle locale*

Motivations par rapport à l'agro-écologie

Motivés par produire des denrées alimentaires saines en préservant le milieu et les animaux

Economique

- Ont souvent tous connus des difficultés financières (en cours de carrière ou avant installation)
- Crise du lait 2009
- Volonté d'indépendance

Transition des fermes vers l'AE souvent liée à un élément déclencheur

Environnement

- Sensibilité naturelle à l'environnement, à la nature, au bien-être des animaux
- Prise de conscience sur la dangerosité des phytos

Social

- Structures familiales à pérenniser
- Recherche de simplification et d'ergonomie au travail (soucis de santé)
- Besoin de temps libre (pour ouverture vers extérieur)

Engagés en AB
De 1999 à 2018

Relations au conseil et à la prise d'informations

Le réseau
(entourage,
collègues, gp
Whatsapp)

Google et recherche
internet

Veille, magazines,
formations, appui
conseil indépendant

Notifications
activées mais
silencieuses



Groupe technique :
questions/réponses



Groupe de discussions
« veille »



A considérablement
augmenté leur
usage, notamment
en sphère privée et
relations /mandats

Certains ressentent un
« trop-plein » d'infos,
poussant à la
déconcentration

Vie privée



Le groupe Whatsapp

Basé sur une grande
CONFIANCE entre les
membres

Les intérêts

- Renforce les liens entre les réunions présentielles
- Permet de suivre les avancées des uns et des autres
- Réassurance
- Permet de mieux intégrer les nouveaux, les absents aux réunions



Les contenus

- Photos ou vidéos de leur situation du moment ou de leurs nouvelles pratiques
- Des questions à tous
- Des infos de veille
- Des photos ou anecdotes personnelles
- Des défis lancés par l'animatrice

Posture de l'animatrice

- Pousse des infos
- Réponds aux questions si pas résolues par les échanges du groupe
- Dynamisent les échanges en posant des questions ou en lançant des challenges